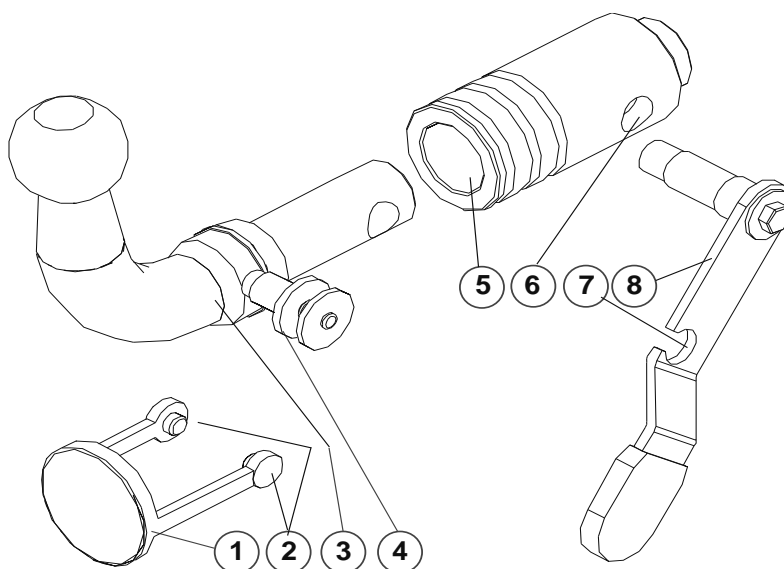


NAVODILO ZA UPORABO VLEČNEGA PRIKLJUČKA

Oznaka vlečnega priključka z dovoljeno vlečno težo oz. D vrednostjo, dopustno statično obremenitvijo in ostalimi potrebnimi podatki je pritrjena na nosilcu stikala. **Dovoljena vlečna teža oz. D vrednost in dopustno statično obremenitvijo, ne sme biti prekoračena.** Navedeni podatki veljajo samo za vlečni priključek in se ne nanašajo na vozilo.

Vlečno kljuko namestimo takrat, kadar želimo vleči priključno vozilo. Vlečeno priključno vozilo mora biti prav tako opremljeno z ustreznim in brezhibnim priklopom. Med uporabo priporočamo večkratno kontrolo spoja. Pred uporabo je potrebno na notranjost sklopke ali na glavo kljuke nanesti tanek sloj tehnične masti. Prav tako je potrebno pred uporabo očistiti in podmazati tudi odprtino nosilca kljuke. Tudi po uporabi priporočamo, da se vlečno kljuko obriše s suho krpo in občasno namaže gibljive dele vlečne kljuke s strojnim oljem.



Montaža vlečne kljuke:

1. Snemi gumijasti pokrov (1) z gumijastima čepoma (2).
2. Vstavi kljuko (3) v izvrtino glavne cevi (5).
3. Vstavi ročko (8) v izvrtini (6) tako, da je začetni položaj ročke navpično navzdol. Nato ročko potisni navzgor v položaj, da se varovalna puša (4) dobro usede v izrez (7) na ročki (8).

Snemanje vlečne kljuke:

1. Izvleci varovalno pušo (4), potisni ročko (8) navzdol in jo izvleci iz izvrtin (6).
2. Snemi vlečno kljuko (3).
3. Zapri odprtino glavne cevi (5) s pomočjo gumijastega pokrova (1), izvrtini (6) pa s pomočjo gumijastih čepov (2).

POMEMBNO:

- Gibljive dele je priporočljivo mazati z mastjo.
- S plastičnim pokrovom po potrebi zaščititi kroglo kljuke.

REDNO PREVERJANJE ZA VARNO RABO:

- *preverite vse pritrditvene vijake in matice na vsakih 1000 km,*
- *redno preverjajte premer krogle, ki ne sme biti manjši kot 49.5 mm,*
- *pri uporabi vlečnega priključka so vozne lastnosti vozila zmanjšane in zahtevajo od voznika večjo previdnost,*
- *vlečni priključek je proizvod z določenimi varnostnimi zahtevami, zato ga sme montirati samo pooblaščen in strokovno usposobljeno osebje,*
- *jamstvo proizvajalca ne velja več, takoj, ko so na vlečni priključek vgrajeni dodatni deli ali so na njem narejene spremembe.*